



# calendrier des évènements



Depuis plus de 16 ans, le **Centre des enseignantes et des enseignants** offre ses services à l'ensemble du personnel enseignant de la Commission scolaire de Montréal.

## SEPTEMBRE 2010

### Saviez-vous que ?

- À partir de l'année scolaire 2010-2011, les calendriers et feuillets individuels seront envoyés au CLP de chaque établissement. Nous invitons les enseignants siégeant sur ce comité à diffuser l'information provenant du CEE à leurs collègues.
- LA MISSION DU CEE  
Le Centre des enseignantes et des enseignants est à votre service depuis plus de 16 ans. Sa mission est de favoriser le développement professionnel et le ressourcement des enseignantes et des enseignants en permettant :
  - De bénéficier des compétences de leurs pairs ;
  - Des cheminements et des modèles de formation diversifiés de haut niveau ;
  - Le développement continu de la pratique réflexive ;
  - La prise en charge par les enseignantes et les enseignants de leur développement professionnel.
- DEVENIR FORMATEUR  
Vous avez développé des pratiques pédagogiques qui méritent d'être partagées ? N'hésitez pas à communiquer avec le responsable du CEE afin de soumettre votre proposition. Le CEE vous permet d'offrir des activités de formation à l'ensemble des enseignants de la Commission scolaire de Montréal.
- UN ENGAGEMENT RECONNU !  
Le comité paritaire de perfectionnement des enseignantes et des enseignants (CPEE) fixe les normes de reconnaissance des enseignants qui s'engagent dans la formation par les pairs. En voici un extrait : «...Chaque fois que les services sont rendus par un enseignant, celui-ci reçoit une rémunération additionnelle allant jusqu'à un maximum de 350 \$ par jour et bénéficie d'une journée de suppléance pour se préparer, s'il y a lieu... ». De plus, le Centre des enseignantes et des enseignants assume les coûts de suppléance à l'établissement prêtant les services de l'enseignant ressource lors de la tenue de l'activité de formation.

Le CEE vous souhaite une excellente année scolaire 2010-2011!

lundi

mardi

mercredi

jeudi

vendredi

Congé  
Fête du Travail

6

COMITÉ  
DE GESTION  
DU CEE

première réunion

7

8

2

3

A1187

Créer de beaux diaporamas avec Power Point

JOUR : tous (EDA, FGJ, FP)

10



13

14

A1121

Pour mieux connaître la gestion d'une classe de niveaux multiples

JOUR : primaire

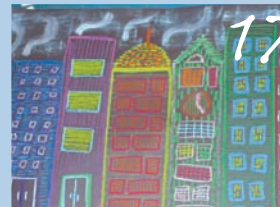
A1160

La suppléance : vivre heureux dans le court terme!

SOIR : suppléants

15

16



17

20

A1127

Les croyances et coutumes des autochtones

Volet 1 : La cosmovision (En complément avec le programme Éthique et culture religieuse)

JOUR : secondaire

21

A11100

La communication authentique

JOUR : tous (EDA, FGJ, FP)

A1186

Pour en connaître plus (...) avec Word (1/2)

SOIR : tous (EDA - FGJ - FP)

A1112 — Conférence

Gestion de la diversité culturelle (...)

SOIR : tous

22

A11106

Les comportements difficiles (...)

JOUR : primaire

A1147

Gestion de classe (...) JOUR : sec. et FP jeunes

A1183

Les systèmes d'émulation JOUR : tous (EDA, FGJ, FP)

(A1184)

Intégrer la vidéo (L) (1/2) SOIR : tous (EDA, FGJ, FP)

23

A11122

Arts plastiques au préscolaire : nouvelles techniques

(atelier 3 : À la manière de...)

JOUR : préscolaire

24

27

A1185

Les B.A.-BA de la gestion de classe par ateliers (1/2)

JOUR : primaire 2<sup>e</sup> et 3<sup>e</sup> cycle

A1139

Soutenir et encourager les élèves à respecter les règles de vie de l'école

JOUR : primaire

28

A1134

Jeux sportifs pour les enfants

JOUR : préscolaire et éduc. physique

A11R1 — Réseau

Musique à l'unisson (1/4)

JOUR : enseignants en musique au primaire

A1186

Pour en connaître plus (...) avec Word (2/2)

SOIR : tous (EDA - FGJ - FP)

29



30





# calendrier des évènements



Depuis plus de 16 ans, le **Centre des enseignantes et des enseignants** offre ses services à l'ensemble du personnel enseignant de la Commission scolaire de Montréal.

## OCTOBRE 2010

### Comment s'inscrire

- Vous devez faire les démarches nécessaires auprès de votre Comité local de perfectionnement (CLP) pour les activités en journée et vous inscrire au CEE;
- Il n'y a aucun frais d'inscription si vous êtes un enseignant de la CSDM;
- Deux modes d'inscription :

1) Inscription en ligne :

[www.centredesenseignants.qc.ca](http://www.centredesenseignants.qc.ca)

2) Inscription sur la boîte vocale des inscriptions : (514) 596-5109 choix 1, en précisant dans l'ordre : le numéro de l'atelier, la date, vos nom et prénom et le nom de votre établissement.

• Vous devez attendre la confirmation de la tenue de l'activité, par courriel ou télécopieur, selon le mode d'inscription choisi, **avant de vous présenter au CEE** ;

• La direction recevra un courriel l'informant de votre participation à nos activités ;

• Veuillez vous identifier au moment de l'inscription si vous n'êtes pas enseignant ou si vous travaillez pour une autre Commission scolaire\* ;

• **Si vous êtes dans l'impossibilité de vous présenter à l'atelier, veuillez nous en informer le plus tôt possible à l'adresse suivante :**

[inscription@centredesenseignants.qc.ca](mailto:inscription@centredesenseignants.qc.ca)

**ou sur la boîte vocale des inscriptions.**

\*S'il reste des places disponibles à certains ateliers, les demandes seront traitées à la pièce. La participation enseignante sera toujours priorisée. Les droits d'entrée sont de 35 \$ par soir pour les ateliers en soirée et de 60 \$ par jour pour les activités en journée.

Nous sommes situés à l'angle de la rue Sherbrooke et de Chambly, à l'ouest du boulevard Pie-IX.

3705, rue Sherbrooke Est  
Montréal (Québec) H1X 1Z9

(514) 596-5109

[www.centredesenseignants.qc.ca](http://www.centredesenseignants.qc.ca)

Heures d'ouverture du CEE

Lundi de 8 h à 16 h

Mardi, mercredi et jeudi de 8 h à 18 h 30

Vendredi de 8 h à 15 h

lundi

mardi

mercredi

jeudi

vendredi



4

**A1119**

La compétence gestion de classe : un art à développer entre nous. (1/2)  
JOUR : secondaire

5

**A1149**

Word c'est bien, mais le traitement de texte avec OpenOffice, c'est bien meilleur !  
JOUR : tous (EDA, FGJ, FP)

6

**A1126 — Conférence**

La glace fond mais l'espoir s'affermi au Nord  
SOIR : tous

**A1173**

Les sciences démythifiées  
JOUR : primaire

7

**A11R7 — Réseau**

Ateliers d'échange (...) sur le PPO (1/2)  
JOUR : enseignants du cours PPO

**A1184**

Intégrer la vidéo (...) (2/2)  
SOIR : tous (EDA - FGJ - FP)

**A1120**

Un extrait: le livre au cœur des apprentissages  
JOUR : primaire

1

**A1137**

Séquentiel, simultané, verbal, non verbal. Quel est votre style dominant? (...)

JOUR : enseignants et orthopédagogue du prim. et sec.

**A1122**

Les mathématiques au quotidien  
JOUR : primaire 2<sup>e</sup> et 3<sup>e</sup> cycle

8

Congé  
Action de grâce

11



12

**A1114**

Comment mieux communiquer à l'école JOUR : tous (EDA, FGJ, FP)

13

**A1132**

La discipline... Un jeu d'enfants !  
JOUR : tous (EDA, FGJ, FP)

**A1189**

Créez de beaux diaporamas (...) (1/2)  
SOIR : tous (EDA - FGJ - FP)

**A1182**

Organisation d'un tableau d'affichage des sons (...)  
JOUR : primaire 1<sup>er</sup> cycle

14

**A11R6 — Réseau**

Réseau d'entraide pour les maîtres-associés (1/2)

JOUR : maîtres-associés du primaire et du secondaire

**A1182A**

Organisation d'un tableau (...)  
JOUR : primaire 1<sup>er</sup> cycle

15

**A1188**

Intégrer la vidéo (...) (1/2)  
JOUR : tous (EDA, FGJ, FP)

**A1161**

Atelier de teinture avec réserves (Shibori)  
JOUR : tous (EDA, FGJ, FP)



18

**A1119**

La compétence gestion de classe : un art à développer entre nous (2/2)  
JOUR : secondaire

19

**A1168**

Entomologie, bibittes (...) JOUR : primaire

20

**A1169**

Eduquer à l'expression (...) JOUR : primaire

**A1189**

Créez de beaux diaporamas (2/2)  
SOIR : tous (EDA - FGJ - FP)

**Comité exécutif du CEE** première réunion

**(A1157)**

Les élèves n'écourent pas et ne tiennent plus en place !  
JOUR : primaire

21

**A1102**

Résolution de conflits : gestion des différends au quotidien  
JOUR : tous (EDA, FGJ, FP)

**A1148**

Orthophonie : à quel moment la prononciation devient un problème ?  
JOUR : préscolaire, prim. 1<sup>er</sup> cycle et accueil

22

**A11R5 — Réseau**

Partage d'extraits en réseau 2 (1/2)  
JOUR : primaire

25



26

**A1128**

Les croyances et coutumes des autochtones  
Volet 2 : Les rites et coutumes cérémoniels (En complément avec le programme Éthique et culture religieuse)  
JOUR : secondaire

27

**A1136**

Jeux de relaxation pour les enfants  
JOUR : préscolaire et ens. éduc. physique

28

**A1159**

Le carnet de la culture interactif  
SOIR : primaire 2<sup>e</sup> et 3<sup>e</sup> cycle

**A11101**

L'Art dramatique au primaire par la comédie dell'arte (jeu masqué)  
JOUR : préscolaire et prim., accueil

29